

1. Které z uvedených vajec je největší?

- Křepelčí
- Pštroší
- Slepíčí

2. Zrno, které obiloviny je na obrázku?

- Pšenice
- Kukuřice
- Proso



3. Které z uvedených koření je typické pro tradiční českou zabijačku?

- Skořice
- Vanilka
- Majoránka

4. Která z uvedených potravin obsahuje nejvíce bílkovin?

- Vejce
- Chléb
- Máslo

5. Ovesné vločky jsou dobrým zdrojem:

- Bílkovin
- Tuků
- Sacharidů

6. Živočišný tuk „sádlo“ nezískáme z:

- Drůbeže
- Prasat
- Hovězího dobytka

7. Z botanického hlediska mezi ovoce nepatří:

- Meloun
- Jahoda
- Borůvka

8. Brambory jsou dobrým zdrojem:

- Bílkovin
- Škrobu
- Tuku

9. Proces získávání mléka se nazývá:

- Laktace
- Dojení
- Odmléčnění

10. K výrobě, jakého nápoje se používá rostlina na obrázku?

- Pivo
- Káva
- Tonik



11. Které koření je na obrázku?

- Bobkový list
- Badyán
- Hřebíček



12. Která rostlina je na obrázku?

- Řepka olejná
- Slunečnice roční
- Mák setý



13. Máslo se vyrábí z:

- Vody a oleje
- Smetany
- Odtučněného mléka

14. Který z uvedených sýrů není plísňový?

- Niva
- Hermelín
- Gouda

15. Máslo je hlavním zdrojem?

- Bílkovin
- Sacharidů
- Vitaminů rozpustných v tucích

16. Dobrým zdrojem vitamínu C je:

- Jogurt
- Rohlík
- Šípek

17. Co z uvedených nepatří mezi koření?

- Kardan
- Badyán
- Koriandr

18. Které z uvedených patří mezi luštěniny?

- Quinoa (Merlík čilský)
- Chia (Šalvěj hispánská)
- Sója luštinatá

19. Co je na obrázku?

- Kávové boby
- Kakaové boby
- Sójové boby



20. Kuchyňská sůl je chemicky:

- NaCl
- NaOH
- NaBr

21. Jaká laboratorní pomůcka je na obrázku?

- Kádinka
- Baňka odměrná
- Baňka varná



22. Jaká laboratorní pomůcka je na obrázku?

- Kádinka
- Odměrný válec
- nálevka



23. Jaká laboratorní pomůcka je na obrázku?

- Zkumavka
- Kádinka
- Odměrná baňka



24. Jaká laboratorní pomůcka je na obrázku?

- Stojan
- Držák
- Trojnožka

25. Jaká laboratorní pomůcka je na obrázku?

- Krystalizační miska
- Odpařovací miska
- Třecí miska



26. Jaká laboratorní pomůcka je na obrázku?

- Navažovací lodička
- Váženka
- Násypka



27. Jaká laboratorní pomůcka je na následujícím obrázku?

- Podložní sklo
- Hodinové sklo
- Petriho miska



28. Vyberte správný vzorec sloučeniny: oxid uhličitý

- CO
- CO<sub>3</sub>
- CO<sub>2</sub>

29. Vyberte správný název následující sloučeniny: H<sub>2</sub>SO<sub>4</sub>

- Kyselina siřičitá
- Kyselina sírová
- Kyselina křemičitá

30. Vyberte správný název následující sloučeniny: Zn(OH)<sub>2</sub>

- Hydroxid zinečnatý
- Hydroxid zinatý
- Hydroxid hlinitý

31. Vyberte správný vzorec k názvu sloučeniny: sulfid olovnatý

- PbS
- PbO
- PbCl

32. Vyber správný název sloučeniny: HCl

- Kyselina kyanovodíková
- Kyselina chlorná
- Kyselina chlorovodíková

33. Vyber správný vzorec k názvu sloučeniny: jodid draselný

- NI
- KI
- KIO

34. Vyber správný vzorec k názvu sloučeniny: hydrid litný

- LiO
- LiOH
- LiH

35. Kdo je oficiálně uznávaným autorem periodické tabulky prvků:

- J. L. Meyer
- D. I. Mendělejev
- A. H. Becquerel

36. Jak se nazývá reakce, kdy reakcí kyseliny se zásadou vzniká sůl a voda?

- Esterifikace
- Neutralizace
- Dehydratace

37. Jakou značku má v periodické tabulce prvků dusík?

- N
- K
- D

38. Který prvek se v periodické tabulce prvků značí Sb?

- Cín
- Arsen
- Antimon

39. Jak se nazývá nejjednodušší uhlovodík?

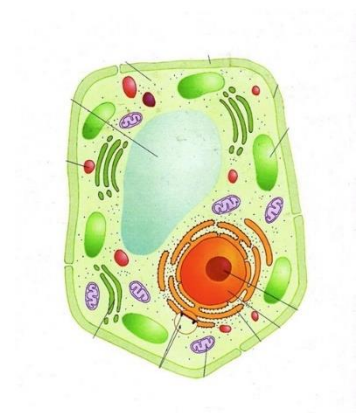
- Ethan
- Methan
- Propan

40. Vyberte z nabídky tzv. fosilní palivo.

- Dřevo
- Dřevěné uhlí
- Černé uhlí

41. Co je na obrázku?

- Rostlinná buňka
- Živočišná buňka
- Buňka bakterie



42. Buňka obsahuje:

- Anorganické a organické látky
- Jen anorganické látky
- Jen organické látky

43. Základní cytoplazma je:

- Povrchová struktura buňky
- Hmota uvnitř buňky
- Hmota uvnitř jádra

44. Označte správné tvrzení:

- Rostlinná buňka má jen cytoplazmatickou membránu
- Rostlinná buňka má stěnu buněčnou
- Živočišná buňka má stěnu buněčnou

45. Buňka vykonává:

- Jen látkový metabolismus
- Jen energetický metabolismus
- Látkový i energetický metabolismus

46. Co vzniká při fotosyntéze?

- Cukr glukóza
- Oxid uhličitý
- Dusík

47. Označte správné tvrzení:

- Rostlinné buňky mají pletiva a živočišné buňky mají tkáň
- Rostlinné buňky tvoří tkáň
- Živočišné buňky tvoří pletiva

48. Rostlinná pokožka je tvořena:

- Více vrstvami buněk a je nepropustná
- Jednou vrstvou buněk
- Jednou vrstvou buněk a je nepropustná

49. Označte správné tvrzení:

- List, květ a plod jsou generativní orgány
- Kořen, stonek a list jsou vegetativní orgány
- Stonek, květ a plod jsou generativní orgány

50. Peckovice je plod:

- Pravý dužnatý
- Nepravý dužnatý
- Nepravý

51. Kostru trupu člověka tvoří?

- Páteř, pánev, dolní končetina
- Žebra, hrudní kost, dolní končetina
- Páteř, žebra, hrudní kost

52. Kost klínová je kost?

- Hlavy
- Trupu
- Končetin

53. Kolik článků prstů má člověk na prstech jedné ruky?

- 12
- 14
- 15

54. Označte správné tvrzení:

- tepny vedou krev ze srdce, žíly do srdce
- žíly vedou krev ze srdce, tepny do srdce
- žíly i tepny vedou krev obojím směrem

55. Hrtan je místo kde:

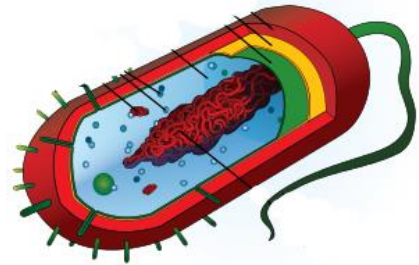
- Se tvoří enzymy pro rozklad potravy
- Vzniká inzulín
- Se tvoří hlas

56. Žaludeční šťávy obsahují:

- Kyselinu chlorovodíkovou
- Kyselinu sírovou
- Hydroxid sodný

57. Co je na obrázku?

- Buňka bakterie
- Covid 19
- Pohlavní buňka



58. Označ správné tvrzení o virech:

- Mají malou buňku
- Nemají buňku
- Mají bičíky

59. Salmonelóza je onemocnění:

- Plicní
- Střevní
- Krční

60. Označ správné tvrzení o krásnoočku:

- Mají barevnou skvrnu a bičík
- Mají barevnou skvrnu
- Nemají buňku